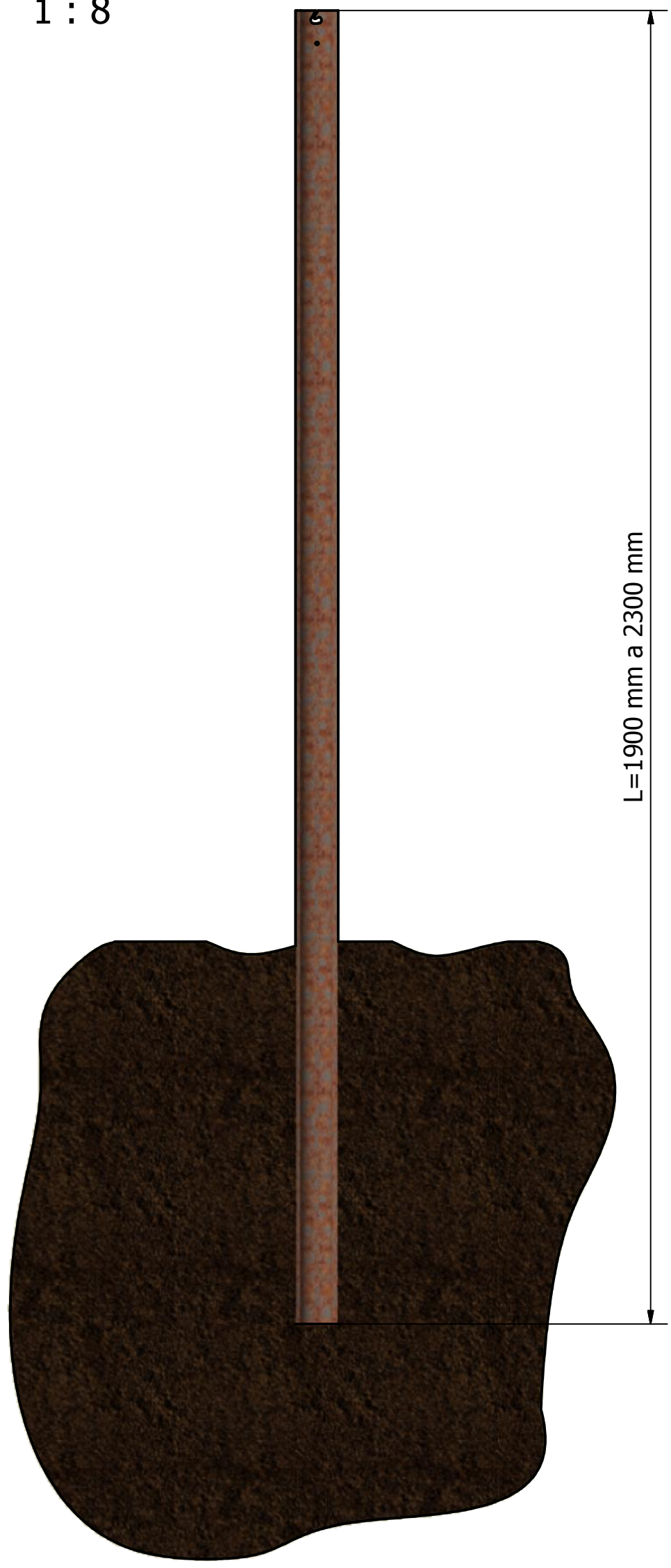


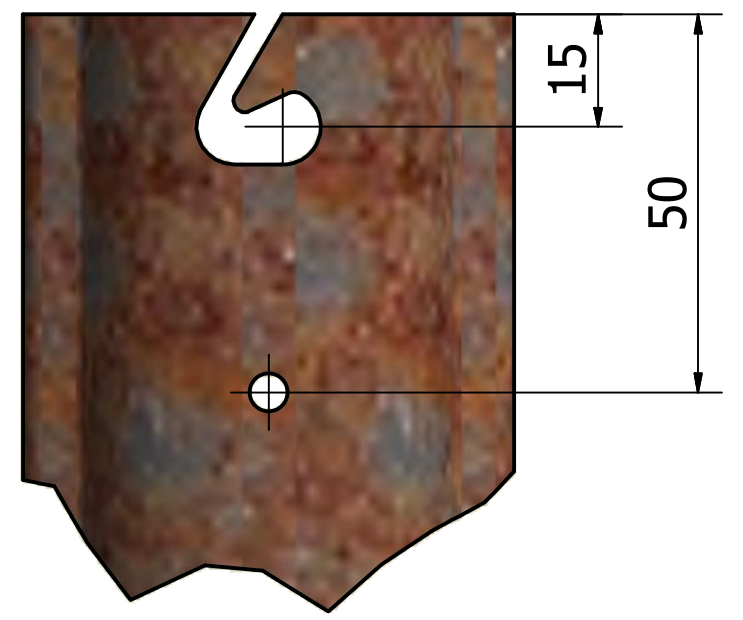
CRONOLOGIA REVISIONI				
ZONA	REV	DESCRIZIONE	DATA	APPROVATO
-	-	-	-	-

1 : 8



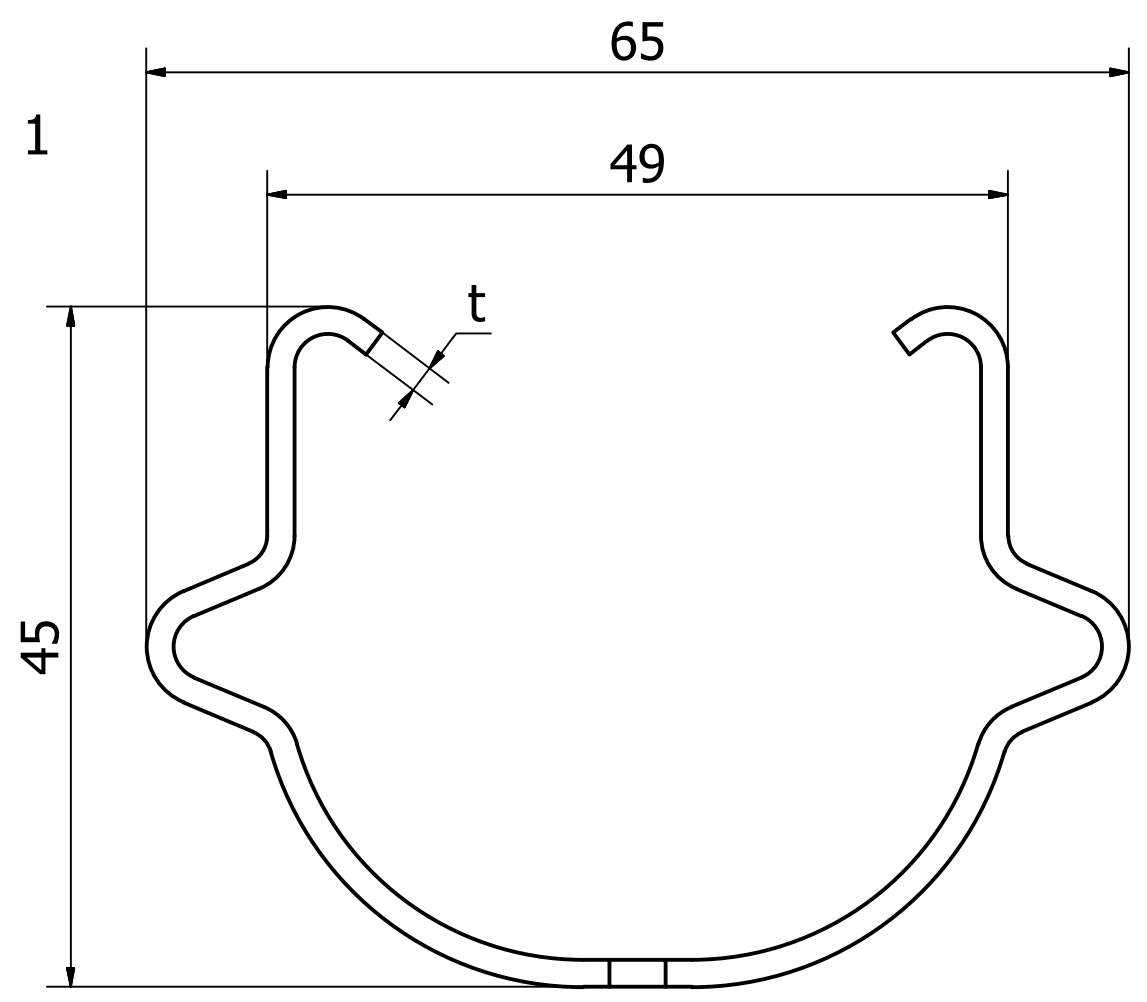
L=1900 mm a 2300 mm

1 : 1

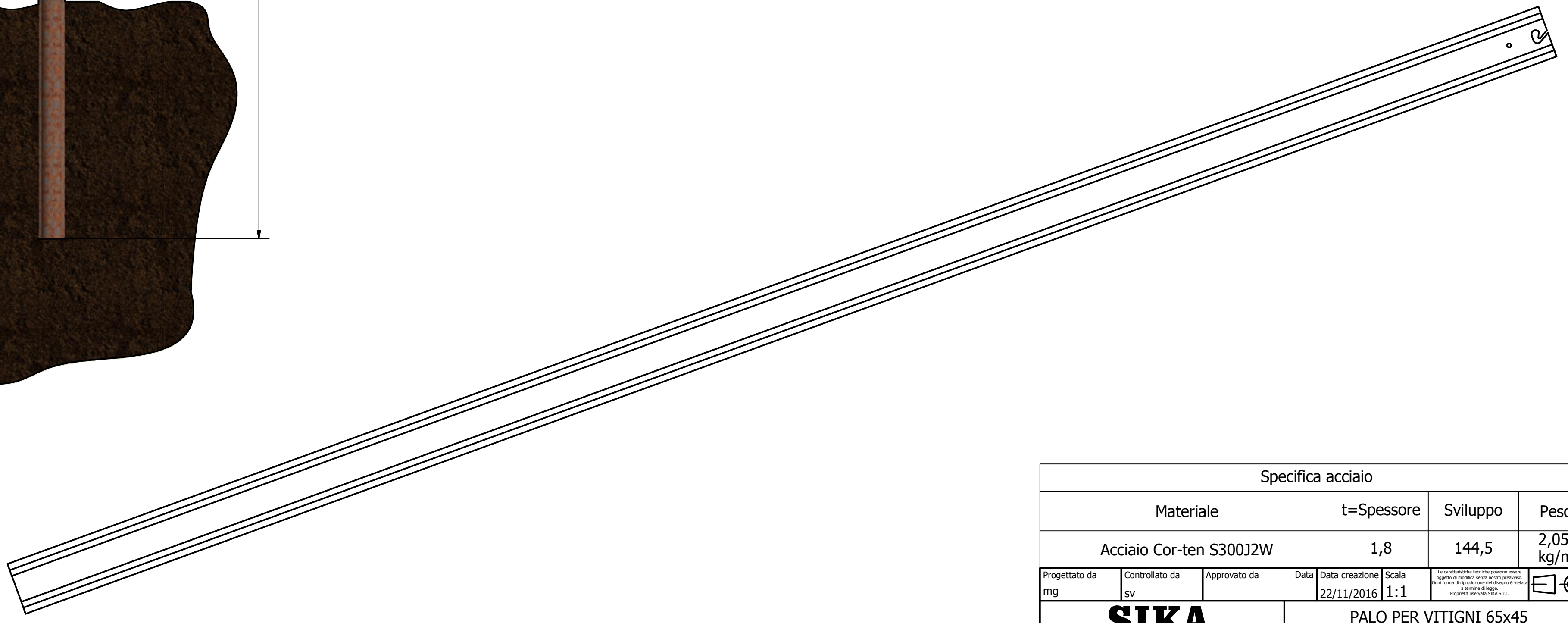


Punzonatura per filo
Ø MAX 3,5 mm

2 : 1



1 : 4



Specifica acciaio						
Materiale		t=Spessore	Sviluppo	Peso		
Acciaio Cor-ten S300J2W		1,8	144,5	2,05 kg/m		
Progettato da mg	Controllato da sv	Approvato da	Data 22/11/2016	Data creazione 1:1	Scala	Le caratteristiche tecniche possono essere oggetto di modifica senza preavviso. Ogni forma di riproduzione del disegno è vietata. Proprietà riservata SIKAPROFIL S.p.A.
SIKA COLD ROLLED PROFILES VIA DELLA PACE, 9 - 31030 CASIER (TV) - ITALY - www.sikaprofil.it TEL. +390422381211 - FAX +390422381462 - EMAIL info@ikaprofil.it			PALO PER VITIGNI 65x45		Edizione -	Foglio 1 / 1
				PSK18K.20.CS		