

**sika**  
COLD ROLLED PROFILES

**Sika Srl**

P. IVA: 02462820263

Tel. +39 0422 38 12 11  
Riccardo Secco +39 334 67 62 754

Via della Pace 9, 31030 Dosson di Casier  
**Treviso - Italia**

[r.secco@sika.tv](mailto:r.secco@sika.tv)  
[www.sikaprofil.com](http://www.sikaprofil.com)



# Piquets de vigne

Cor-ten | Acier galvanisé

# sika

COLD ROLLED PROFILES



[www.sikaprofil.com](http://www.sikaprofil.com)



CERTIFICHAMO  
QUELLO CHE COMPRI

# Cor-ten | Acier galvanisé

100% MADE IN TREVISO 

## PIQUET BIG

Piquet intermédiaire à haute tenue et résistance mécanique. Encoches supérieures en "H" pour fils mobiles (aptés au soulèvement mécanique des fils) et encoches en "N" pour fils fixes. Encoche en partie basse (environ 50 cm du sol) en "H" pour fil au repos ou tuyau d'irrigation. Longueur standard tenue en stock : 2,80m. Autres longueurs sur demande.

Dimensions	Type d'acier	Epaisseur	Poids	Encoches
65 x 45 mm	Corten	1,80 mm	2,05 Kg/m	H+N+H
	Galvanisé à chaud	1,65 mm	1,89 Kg/m	H pour tuyau d'irrigation
	Galvanisé à chaud	2,00 mm	2,29 Kg/m	



## PIQUET MEDIUM

Piquet intermédiaire avec multi-nervures qui assure une haute résistance mécanique même si la dimension du produit a été réduite. Les encoches sont toutes en "U". Longueur standard tenue en stock : 2,80m. Autres longueurs sur demande.

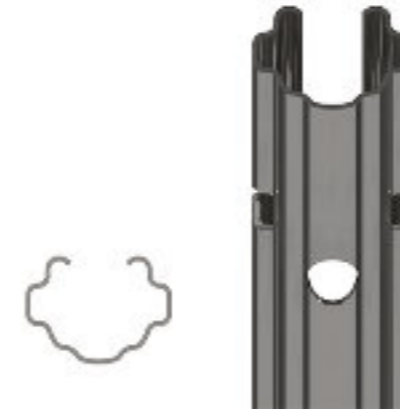
Dimensions	Type d'acier	Epaisseur	Poids	Encoches
51 x 41 mm	Corten	1,80 mm	1,84 Kg/m	couples d'encoches en "U"
	Pre- Galvanisé	1,50 mm	1,54 Kg/m	
	Galvanisé à chaud	1,65 mm	1,69 Kg/m	



## PIQUET SMALL

Piquet intermédiaire avec multi-nervures. C'est une bonne alternative pour les viticulteurs qui demandent un piquet de section réduite et plus petit, mais avec une bonne résistance mécanique. Les encoches sont en "U". Longueur standard tenue en stock : 1,8 m et 2,5 m. Autres longueurs sur demande (on suggère mini 1,80m et maxi 2,30m).

Dimensions	Type d'acier	Epaisseur	Poids	Encoches
51 x 33 mm	Corten	1,80 mm	1,60 Kg/m	couples d'encoches alternées en "U"
	Pre- Galvanisé	1,50 mm	1,33 Kg/m	
	Galvanisé à chaud	1,65 mm	1,47 Kg/m	



## PIQUET STRONG

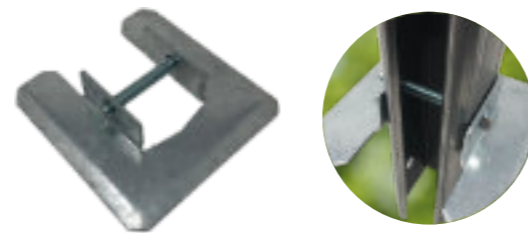
Piquet de tête de grande dimension et forte épaisseur. Il s'agit sans doute d'une bonne alternative au piquet traditionnel en béton. Il est doté d'un nombre de trous et d'encoches qui permettent l'application de tous les accessoires nécessaires pour fixer et mettre en tension les fils. Dans la partie basse du piquet il y a 3 trous utilisés pour fixer la plaque anti-rupture. Longueurs standards tenues en stock : 2,80m et 3,00m.

Dimensions	Type d'acier	Epaisseur	Poids
68 x 56 mm	Corten	2,00 mm	3,20 Kg/m
	Galvanisé à chaud	2,15 mm	3,43 Kg/m



## PLAQUE ANTI-RUPTURE

Il s'agit d'un accessoire qui permet de fixer le piquet de tête au sol de manière simple et rapide. Il est fixé au piquet de tête par des vis de serrage. Disponible en acier inox ou acier trempé.



## ROULEAU TENDEUR

Il s'agit d'un accessoire fixé au piquet de tête pour mettre en tension les fils. Disponible en acier inox.

